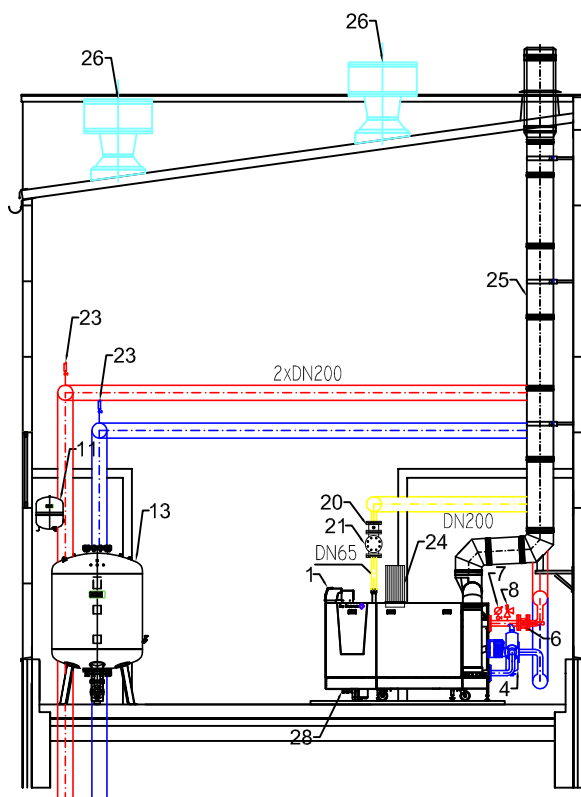


- Instalacja gazu
— Instalacja c.o. zasilanie
— Instalacja c.o. powrót

1. Kocioł gazowy De Dietrich C630-1300 - 1.202kW z konsolą
2. Zawór zwrotny 802, PN16, DN65
3. Pompa Grundfos MAGNA3 65/80F
4. Separator Spirocombi Magnet kołnierzowy DN65
5. Zawór kulowy kołnierzowy DN65
6. Zawór kulowy kołnierzowy DN80
7. Manometr
8. Zawór bezpieczeństwa DN40 SYR 1915
9. Zintegrowana stacja demineralizacji SaoCal 700RO
10. Przetwornik przepływu ULTRAFLOW 54 DN150 z licznikiem ciepła
11. Naczynie wzbiorcze NG35 Reflex
12. Zintegrowany układ pompowy VS 2-2/60 Variomat
13. Zbiornik VG 1500 Variomat
14. Skrzynka gazowa - Zawór ZM motylkowy DN200 + Kurek kulowy DN200
15. Moduł sterujący GAZEX - MD-2.Z
16. Moduł sterujący Zaworem ZM - MD-X.ZM
17. System Monitoringu Odległych Kotłowni - "SMOK"
18. Sygnalizacja optyczno-akustyczna SL-32
19. Detektor DEX-12
20. Kurek kulowy kołnierzowy DN65
21. Filtr do gazu kołnierzowy DN65
22. Zawór odcinający kołnierzowy DN150
23. Odpowietrznik automatyczny z zaworem motylkowym DN15
24. Filtr powietrza GS 20
25. Komin spalinowy 350mm
26. Wywietrzak z podstawą dachową 450mm
27. Otwór wentylacyjny ścienny 100x125cm
28. Odprowadzenie kondensatu
29. Zewnętrzny czujnik temperatury
30. Czujnik temperatury kaskady



OLSANIT

ul. Stalowa 4 lok. 111, 10-420 Olsztyn
email : biuro@olsanit.pl, tel. 602-322-389

Inwestor:	PGNiG TERMIKA Energetyka Rozproszona sp. z o.o. pl. Solidarności 1/3/5, 53-661 Wrocław		
Temat:	PROJEKT OSIEDLWEJ KOTŁOWNI GAZOWEJ O MOCY 4.808kW DLA "OSIEDLA STEROWCÓW" W DYWITACH		
Branża:	SANITARNA		
Projektował:	mgr inż. Rajmund Janeczko	WAM/0125/POOS/09	
Sprawdził:	inż. Maciej Mierzwia	WAM/0115/POOS/08	
Data	Treść rys.	Skala	Rys. nr
9.01.2018	Kotłownia - Przekrój C-C	1:100	S5